



Guía de identidad gráfica

Lineamientos para la creación de nuestra marca





Nuestra firma





Nuestra firma

Firma institucional

Nuestra firma institucional es el elemento de comunicación más importante de Fundación Compartamos. Con ella expresamos nuestra visión, personalidad y posicionamiento.

La estructura de nuestra firma responde a nuestra arquitectura de marca; la palabra Fundación está colocada en el lugar donde ubicamos los productos dentro del Banco.

Está formada por el nombre “Fundación Compartamos”, y nuestro símbolo, un banco de peces que representa nuestra visión comunitaria, de empoderamiento y constante esfuerzo. Utiliza la firma principalmente sobre fondo blanco, especialmente en comunicación externa.





Nuestra firma

Firma institucional Área de protección

En ocasiones nuestra firma convivirá con otros elementos que podrían atentar contra su limpieza e impacto. Para evitarlo, el área de protección delimita el espacio mínimo que debe existir entre ésta y cualquier otro gráfico. Independientemente de la cantidad de elementos que rodeen a la firma y de su tamaño, al respetar esta área cuidaremos la integridad de nuestra marca.

El área de protección de nuestra firma equivale a un cuadrado de la altura del cuerpo de "x" del nombre Compartamos.

No permitas que ningún elemento ajeno a la firma rebase o invada los límites delimitados en esta guía.





Nuestra firma

Firma horizontal

El uso de la versión horizontal de nuestra firma es exclusivo para formatos en los que el espacio vertical sea muy reducido y, el horizontal sea mayor, por ejemplo, en nuestra página web.

Fundación **Compartamos**



Nuestra firma

Firma horizontal

Área de protección

Al igual que en nuestra firma institucional, el área de protección se refiere al espacio mínimo que debe existir entre ésta y cualquier otro elemento; de esta manera garantiremos la integridad de nuestra marca.

En la versión horizontal de nuestra firma, el área de protección equivale, al igual que en nuestra firma institucional, a un cuadrado de la altura del cuerpo de "x" del nombre Compartamos.

No permitas que ningún elemento ajeno a la firma rebase o invada los límites delimitados en esta guía.





Nuestra firma

Tamaños mínimos

En el universo de aplicaciones de nuestra marca es común encontrar piezas que exigen una reducción extrema de nuestra firma poniendo en riesgo su impacto y legibilidad. Por ello, asegúrate de mantenerla siempre dentro de los tamaños que presentamos a continuación. Por otro lado, es importante presentar la firma en un tamaño que sea armónico con el espacio en el que se encuentre, integrándose así al resto de los elementos.

Debemos tener en mente que no por hacer más grande la firma o los elementos de diseño, aseguramos un mayor impacto. La firma causará impacto por su belleza, la ubicación en la que sea colocada y el área de protección que la rodee, más allá de su tamaño.



Tamaño para impresión: 2 cm
Tamaño para digital: 100 px



Tamaño para impresión: 4 cm
Tamaño para digital: 140 px



Colores institucionales





Colores

Paleta principal

El color es indispensable para crear una marca tan expresiva y atractiva como identificable y memorable. Nuestros colores institucionales son cálidos, dinámicos y amigables, lo que refuerza nuestra esencia de cercanía con las personas.

Respetar los valores de cada color en sus distintos medios de reproducción para ser consistentes en nuestros canales de comunicación.

Los colores magenta y gris cálido deben predominar en nuestra comunicación, y complementarse con el blanco. Los colores amarillo y verde actúan como acentos de color.

Blanco

CMYK 0 . 0 . 0 . 0
RGB 255 . 255 . 255
HTML FFFFFFFF

Pantone Rubine Red C

CMYK 0 . 100 . 22 . 3
RGB 185 . 0 . 91
HTML CE0058

Pantone 137 C

CMYK 0 . 41 . 100 . 0
RGB 255 . 163 . 0
HTML FFA300

Pantone 3268 C

CMYK 90 . 0 . 50 . 0
RGB 0 . 171 . 142
HTML 00AB8E

Pantone Warm Gray 7 C (60%)

CMYK 28 . 24 . 27 . 4
RGB 190 . 183 . 178
HTML BEB7B2

Pantone Warm Gray 7 C (20%)

CMYK 11 . 9 . 10 . 0
RGB 232 . 230 . 228
HTML E8E6E4

Pantone Warm Gray 7 C

CMYK 16 . 23 . 23 . 44
RGB 150 . 140 . 131
HTML 968C83



Colores

Firma sobre fondo de color

El uso de la firma con sus colores principales es el más adecuado para comunicaciones institucionales.

Estas firmas pueden ser utilizadas sobre una superficie de color. Cuando sea así, utiliza la versión de firma en **color blanco**, de esta forma no perdemos la legibilidad de ninguno de los elementos que la conforman.





Colores

Escala de grises

Cuando únicamente puedas imprimir en una sola tinta, por ejemplo en reproducciones de baja calidad como periódicos o secciones amarillas, utiliza la versión de la firma en escala de grises. Esta versión conserva legibilidad y armonía con el fondo.

Los porcentajes de negro definidos se aproximan a la saturación de los colores en nuestra firma a todo color.





Estilo fotográfico





Estilo fotográfico

Beneficiados

Nuestro estilo fotográfico debe enfocarse en comunicar el resultado de nuestras aportaciones en las personas.

Para comunicar cercanía, elige fotografías de nuestros beneficiados antes que texturas u objetos. Cuida que las fotografías empaticen con el público al que va dirigido el mensaje; para ello, considera los siguientes lineamientos:

- Encuadres cerrados (desde *medium shot* hasta *close up*)
- Poses y gestos optimistas, espontáneos y alegres
- Luz y ambientes naturales
- Personas con rasgos regionales
- Colores que armonicen con la paleta institucional
- Escenas familiares o de acompañamiento
- Todos los rangos de edad





Tipografía





Tipografía

Tipografía principal

Con el objetivo de ofrecer mayor riqueza y dinamismo a nuestra marca, hemos elegido a Bree como la tipografía principal de nuestra identidad.

Bree es una tipografía sans serif con trazos caligráficos armónicos y modernos; al igual que Amor Sans, sus curvas nos recuerdan la fluidez de nuestro símbolo.

Bree tiene varios usos designados en nuestras piezas de comunicación; utilízala en su variante de peso Regular para cuerpos de texto, en Bold para títulos y subtítulos dentro de papelería institucional y materiales electrónicos.

Bree fue diseñada en el año 2008 por el diseñador y tipógrafo José Scaglione y la diseñadora Veronika Burian, fundadores de la casa tipográfica TypeTogether.

Aa

Bree Regular

ABCDEFGHIJKLMNÑOPQRSTUVWXYZ
abcdefghijklmnñopqrstuwxxyz
1234567890

Aa

Bree Regular Italic

ABCDEFGHIJKLMNÑOPQRSTUVWXYZ
abcdefghijklmnñopqrstuwxxyz
1234567890

Aa

Bree Bold

ABCDEFGHIJKLMNÑOPQRSTUVWXYZ
abcdefghijklmnñopqrstuwxxyz
1234567890

Aa

Bree Bold Italic

ABCDEFGHIJKLMNÑOPQRSTUVWXYZ
abcdefghijklmnñopqrstuwxxyz
1234567890



Tipografía

Tipografía editorial

Uno de los elementos más útiles para expresar nuestra personalidad y brindar coherencia a nuestra identidad es la tipografía. Nuestra marca refleja armonía y calidez por ello, la tipografía debe transmitir los mismos valores.

Amor Sans Pro es nuestra tipografía editorial; una tipografía dotada de curvas y rasgos que se relacionan directamente con nuestro símbolo. Para dotar de mayor expresividad un texto, aplícala en sus distintos pesos. Utiliza la variante Bold para destacar alguna idea importante.

Amor Sans fue diseñada en el año 2004 por el tipógrafo y diseñador gráfico František Štorm, fundador de la casa tipográfica Type Foundry.

Aa

Amor Sans regular

ABCDEFGHIJKLMNÑOPQRSTUVWXYZ
abcdefghijklmnopqrstuvwxyz
1234567890

Aa

Amor Sans Italic

ABCDEFGHIJKLMNÑOPQRSTUVWXYZ
abcdefghijklmnopqrstuvwxyz
1234567890

Aa

Amor Sans Bold

ABCDEFGHIJKLMNÑOPQRSTUVWXYZ
abcdefghijklmnopqrstuvwxyz
1234567890

Aa

Amor Sans Bold Italic

ABCDEFGHIJKLMNÑOPQRSTUVWXYZ
abcdefghijklmnopqrstuvwxyz
1234567890



Tipografía

Tipografía complementaria

Así como nuestra vocación habla de las personas, Sweeter Sandwich evoca el toque humano que complementa nuestra comunicación. Utilízala en su peso Regular para algunas palabras clave dentro de las piezas.

Nota importante: solo puede utilizarse en una palabra o una frase breve en una pieza gráfica.

Aa

Sweeter Sandwich

ABCDEFGHIJKLMNÑOPQRSTUVWXYZ

abcdefghijklmnopqrstuvwxyz

1234567890

Contribuir
Generosidad
Ayuda
Compromiso



Tipografía

Tipografía auxiliar

Habrán ocasiones en las que el uso de nuestras tipografías institucionales esté limitado por su aplicación digital: firmas y cuerpos de correo, documentos de Word o PowerPoint, que requiramos compartir con usuarios ajenos a nuestra institución. En estos casos, utiliza la tipografía de sistema Verdana, de esta manera lograremos preservar algunos rasgos de nuestras tipografías institucionales.

Verdana es una tipografía sans serif de gran legibilidad publicada en 1994; es considerada un excelente tipo de letra para la lectura en pantalla, para lo que fue concebida. Verdana se considera una tipografía universal, ya que la podemos encontrar instalada en la mayoría de las computadoras del mundo.

Aa

Verdana Regular

ABCDEFGHIJKLMNÑOPQRSTUVWXYZ
abcdefghijklmnopqrstuvwxyz
1234567890

Aa

Verdana Italic

ABCDEFGHIJKLMNÑOPQRSTUVWXYZ
abcdefghijklmnopqrstuvwxyz
1234567890

Aa

Verdana Bold

ABCDEFGHIJKLMNÑOPQRSTUVWXYZ
abcdefghijklmnopqrstuvwxyz
1234567890

Aa

Verdana Bold Italic

ABCDEFGHIJKLMNÑOPQRSTUVWXYZ
abcdefghijklmnopqrstuvwxyz
1234567890



Recursos gráficos





Recursos gráficos

Pictogramas

Estos pictogramas nos ayudarán a enriquecer nuestro lenguaje. Acomódalos como supergráficos de manera que equilibre visualmente la pieza (ver aplicaciones). Los puedes utilizar como una ventana fotográfica, acompañando a algunos textos o como contenedores de información.

Nota importante: los pictogramas no pueden cambiar de color, por ejemplo, la estrella siempre debe ser amarilla y si va en blanco el fondo debe ser amarillo.

Cuando aparece más de un pictograma: Uno de ellos debe cobrar relevancia y si el fondo lo permite los pictogramas pequeños pueden ir en color, de lo contrario todos deben aparecer en blanco.



Los sueños de las personas por las que trabajamos



El amor que pones en cada acción



Tu ayuda, generosidad, donativo y labor como voluntario

La importancia de llevar oportunidades de educación, tan necesarias para cambiar la historia de las personas

El compromiso con nuestro entorno





Recursos gráficos

Vitral

Éste está compuesto por nuestros pictogramas como supergráficos y bloques de color.

Debemos tomar en cuenta algunos aspectos para obtener el mejor resultado:

- Procura que los colores tengan buen contraste entre sí.
- Cuida que el encuadre de los pictogramas, no corte en áreas “poco cómodas” (malas tangentes) ya que no queremos perder detalle.

NOTA: No alteres el color de cada pictograma





Aplicaciones





Aplicaciones

Tarjeta de donativo

Éste es un buen ejemplo de cómo pueden convivir muchos de los elementos de nuestra identidad en una pieza clave. En ella verás jerarquías y niveles de lectura, usos tipográficos, la combinación de la paleta institucional, así como el estilo fotográfico.

Empatiza siempre con el público al que va dirigido tu mensaje para elegir los elementos adecuados. Por ejemplo, en una campaña publicitaria se requiere de todos los elementos identitarios para su mayor impacto y contextualización. En cambio, en una comunicación interna, será suficiente mantener sólo algunos elementos identitarios como color y tipografía.

Nota Importante: No debemos usar tantos colores en las piezas, cuando mucho, resaltar dos aspectos en color.

Firma principal

Fundación
Compartamos

Fotografía:
Modelos recortados

Estilo visual:
Uso de pictogramas
como supergráfico



Palabra a destacar:
CCSignLanguage

Frase: Bree Regular

Call to action: Bree Bold

Frase de cierre: Bree Regular





Aplicaciones

Murales

El concepto detrás de este estilo visual es reforzar la participación de cada uno de nosotros con el amor que ponemos en cada acción. Así, formamos los rostros de todas aquellas personas a quienes llegamos y apoyamos.

Este efecto, utilizado correctamente, nos ayuda a introducir textos en las fotografías.

El aclarado u oscurecido deberá ser suficiente para generar contraste con la tipografía y así lograr legibilidad.

Recomendamos utilizar este tipo de tratamiento para aplicaciones de gran formato. De esta manera, podremos apreciar con mayor detalle la textura dentro de nuestra imagen.

Mural de la generosidad

Tu aportación
nos da alas para
seguir soñando

Fundación
Compartamos

¡Gracias por ser
de los que ayudan!

Agradecemos a todos los donadores
que dan forma a las sonrisas y sueños
de las personas que construyen
una mejor realidad.



Juan Pablo
María Pérez · Juana María
Julían Leal · Julián Lorenzo · Julián
ar López · Julio César Maldonado · Julio C
na · Karen Berenice González · Karen Berenice
ejandra Barrientos · Karina Andrade · Karina Arch
· Karla Anahí Reyes · Karla Berenice Angulo · Karla
tzza Valdés · Karla Marlene Contreras · Karla Massiel
oa · Kevin Guzmán · Kevyn Pineda · Kimberly Santiagu
el Arriaga · Laura Janeth Jasso · Laura Janett Hernández
ra Yudith Cárdenas · Laurentino Flores · Lauro Arturo
do Segura · Leopoldo Silva · Lesbia María Vázquez
· Leydi Esmeralda Hernández · Leydi Guadalupe
López · Liliana Meneses · Lilliana Montserrat
beth Hernández · Lizbeth Jaimes · Lizbeth
López · Lizzeth Ramírez · Luvia
· Lorenzo Samu



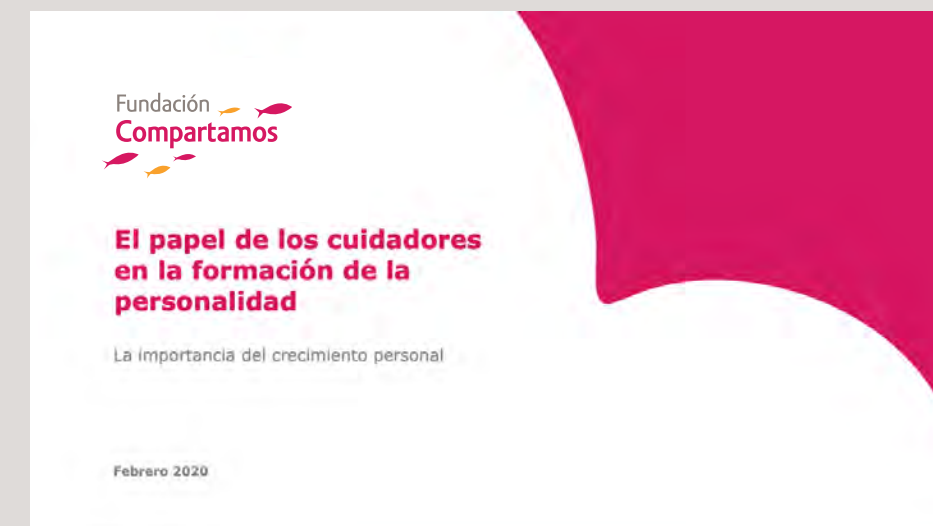
Aplicaciones

Presentación electrónica

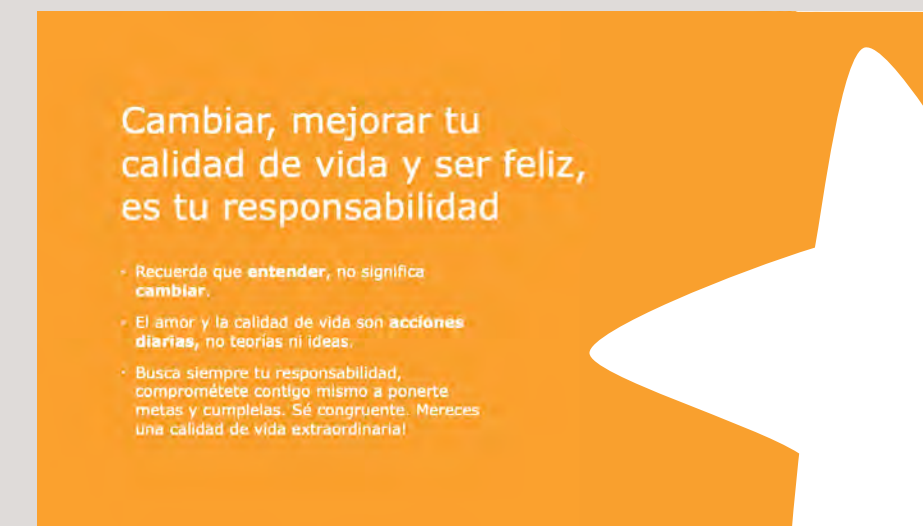
Una presentación de PowerPoint es el ejemplo perfecto para utilizar texto concreto y claro.

La tipografía a usarse es nuestra fuente apta para medios electrónicos: Verdana. Recuerda siempre tener los textos alineados a la izquierda.

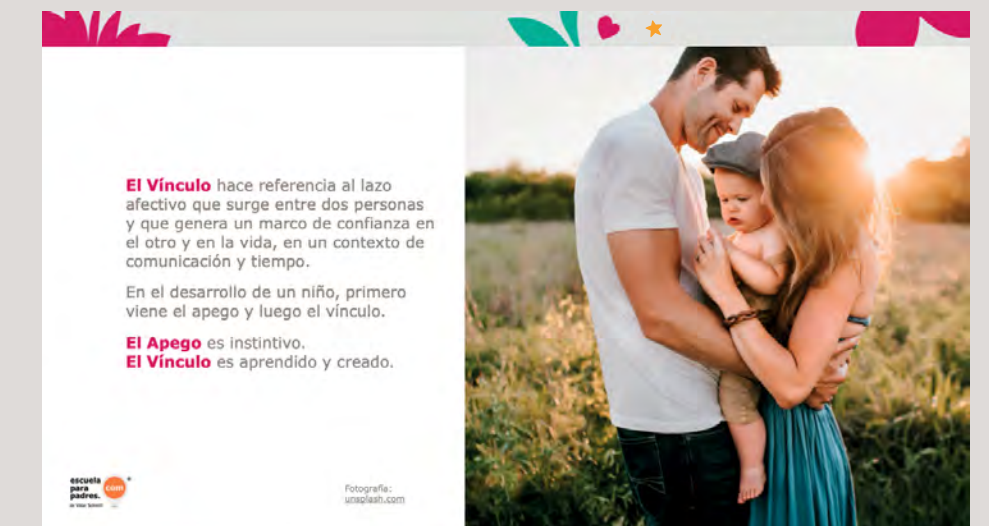
Estos mismos recursos gráficos pueden ser utilizados para aplicaciones de edición como cortinillas de televisión o videos.



Portada



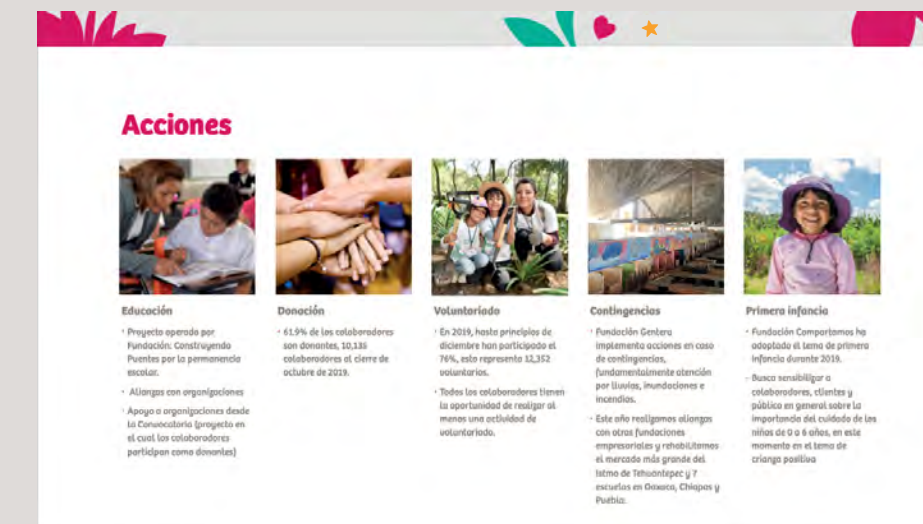
Introducción



Texto con fotografía



Frases destacadas con fotografía



Texto en columnas con fotografía



Despedida



Aplicaciones

Redes sociales

Para una marca, las redes sociales son vitales pues ha resultado un canal efectivo para establecer contacto con sus audiencias y compartirles qué hace, su filosofía, objetivos y logros. Recuerda que nuestra narrativa dependerá de la red social por la que nos estemos comunicando.

Apoyados de una correcta narrativa verbal y siguiendo los lineamientos descritos en este Manual, aseguraremos una correcta gestión, y sobretodo implantación de nuestro lenguaje y elementos visuales.

A continuación verás algunas plantillas para utilizar en redes.

Avatar

Opción 01



Opción 02





Aplicaciones

Cordón

Material:

Tela

Impresión:

Selección de color

Vista completa



Acercamiento





Guía de identidad gráfica

Ideado por ideograma, 2020